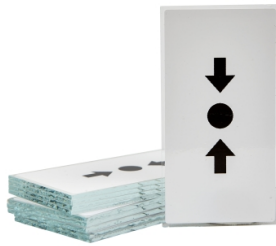


# Produktdatablad

Spesifikasjoner



## MUS156 KG1 reserveglass til eldre manuell melder. 10 PACK

EI-nummer:  
6222453

FFS06424910NO

**Viktig melding:** Please note that starting February 1st, 2026, the documents related to this commercial reference will no longer be published or updated on the public website. If you need further support or require specific documents, please contact your local Schneider Electric support.

EAN: 6430030843867

## Produktdata

Produktspekter	Esmi adresserbare komponenter for SLC-serien
Produkt eller type komponent	Glass

## Forpakkingsinformasjon

Enhetsstype pakke 1	PCE
Antall enheter i pakke 1	1
Pakke 1 Høyde	4,7 cm
Pakke 1 Bredde	8,2 cm
Pakke 1 Lengde	2,7 cm
Pakke 1 Vekt	140 g

## Logistikkinformasjon

Opprinnelsesland	GB
------------------	----

## Garantiperiode

Garanti (i måneder)	18
---------------------	----

Schneider Electric tar sikte på å oppnå Net Zero-status innen 2050 gjennom partnerskap med leverandørkjeden, materialer med lavere slagkraft og sirkularitet via vår pågående "Use Better, Use Longer, Use Again"-kampanje for å forlenge produktlevetiden og resirkulerbarheten.

[Environmental Data forklart >](#)

[Hvordan vi vurderer produktets bærekraft >](#)

## Use Better

Materialer og emballasje	
Emballasje med resirkulert papp	Nei
Emballasje uten plast	Nei
SCIP-nummer	4dbb9d4a-3dcc-46f5-a4b0-8cbf00570c27
EUs RoHS-direktiv	<a href="#">Kompatibel</a>
REACH-forordningen	<a href="#">Referansen inneholder SVHC over grenseverdiene</a>

## Use Longer

Livstidsforlengelse	
Reparasjon	Nei

## Use Again

Ompakking og reproduksjon	
Tilbaketakning	Ja