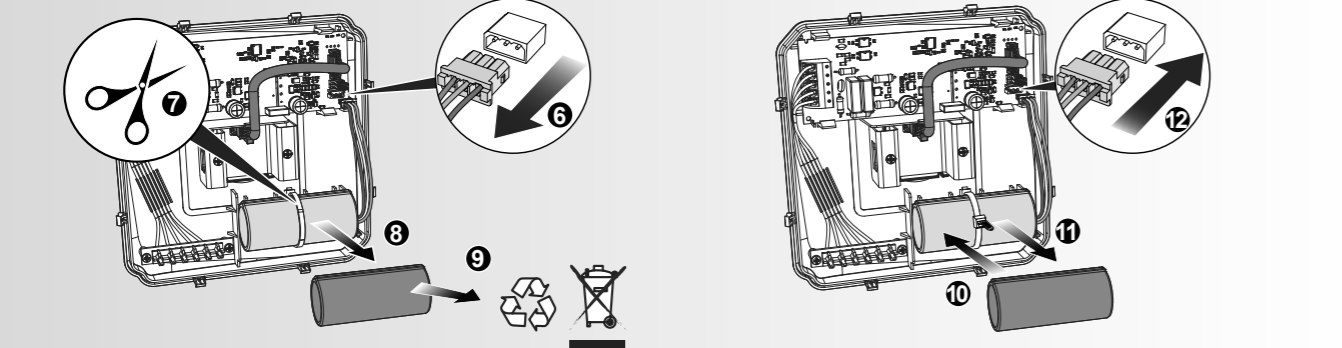
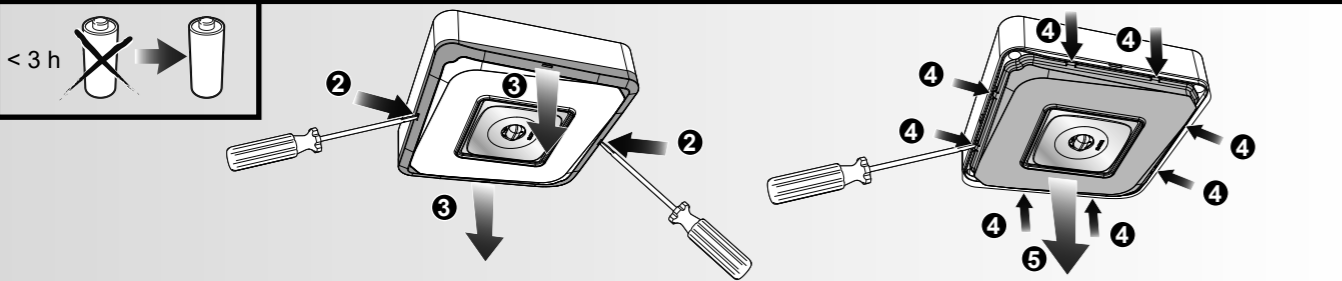
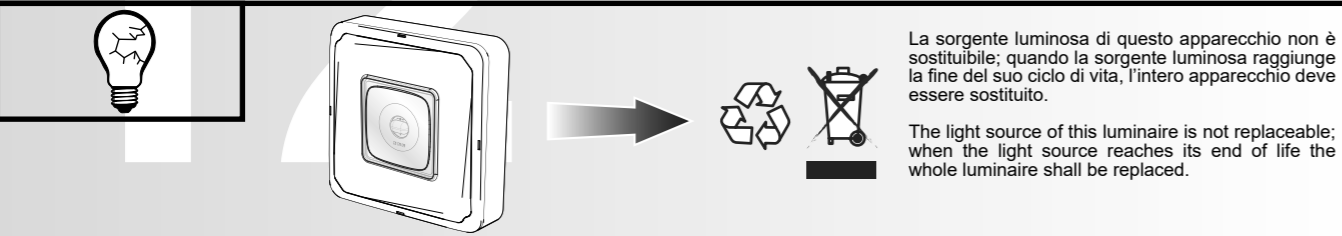
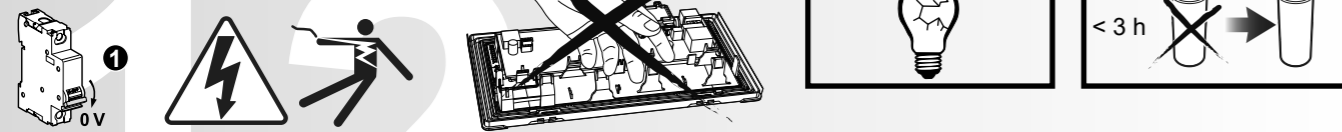


Manutenzione / Maintenance



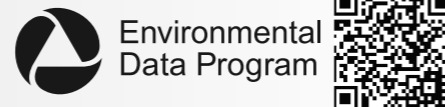
Caratteristiche tecniche / Technical specifications

	IP/IK	Battery	h	N.M. lm	M. lm	N.M. VA	M. W	N.M. VA	M. W	Kg
OVA48984	65/07	3,2V 3,2Ah LiFePO4	3	220	220	4,4	0,22	8,8	3,6	0,52
OVA48985	65/07	3,2V 3,2Ah LiFePO4	3	220	220	4,4	0,22	8,8	3,6	0,52

Tempo massimo in Rest-Mode = 7 giorni
Max time in Rest-Mode = 7 days



Luminaires are not suitable for General lighting applications according to Directive 2009/125/EC.



SMALTIMENTO
Il cassetto barrato riportato sull'apparecchio specifica che il prodotto alla fine della propria vita utile deve essere consegnato ai centri di raccolta autorizzati o in alternativa riconsegnato al distributore/rivenditore all'atto dell'acquisto di uno nuovo (i prodotti con dimensioni inferiori a 25cm possono essere riconsegnati gratuitamente senza l'acquisto di uno nuovo presso i rivenditori con superficie di vendita di almeno 400m2). L'adeguata raccolta differenziata e il riciclaggio dell'apparecchio smesso durante la fase di smaltimento favoriscono la conservazione delle risorse naturali e assicurano che venga riciclato in maniera tale da ridurre i possibili effetti negativi sulla salute e sull'ambiente. Per maggiori informazioni sui centri di raccolta, modalità e sui termini della Legge in vigore, rivolgersi all'ufficio competente del proprio ente locale.

DISPOSAL
The crossed out wheelee bin symbol on the product indicates that at the end of its life the product shall be returned to authorized waste collection centers or to whom has the right to manage it. The proper separate collection and recycling of waste equipment at the time of disposal will help to protect natural resources and ensure that it is recycled in a manner that reduces possible negative effects on human health and the environment. For more information regarding waste collection centers, modalities and terms of law in force, please contact your local waste disposal authority.

Schneider Electric Industries SAS
35 Rue Joseph Monier
92500 Rueil Malmaison (France)
Tél : +33 (0)1 41 29 70 00
Fax : +33 (0)1 41 29 71 00
<http://www.se.com>

Questo prodotto deve essere installato, collegato ed utilizzato in conformità alle norme in vigore e/o norme di installazione. Per quanto riguarda le normative, specifiche e sviluppo di progetti volgate di volta in volta chiedere sempre conferma delle informazioni riportate in questa pubblicazione. This product must be installed, connected up and used in accordance with current legislation and/or installation standards. The information regarding standards, specifications and design developments contained in this publication may not be up to date. Always contact us to obtain the latest information.

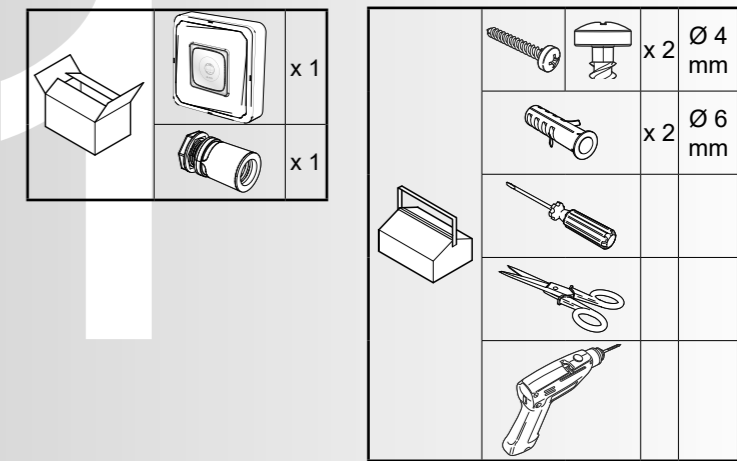
IST004900-Ed 01-09/2025

EXIWAY SMARTBEAM

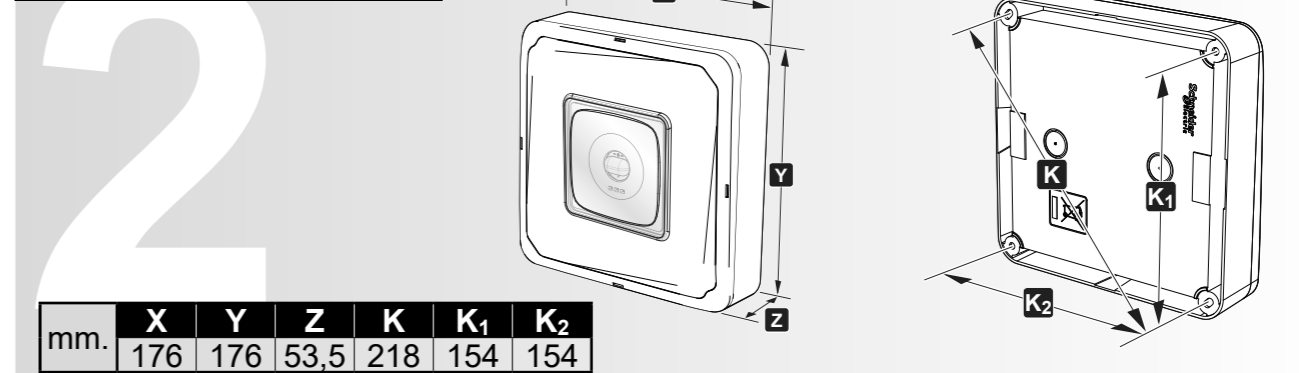
IP65



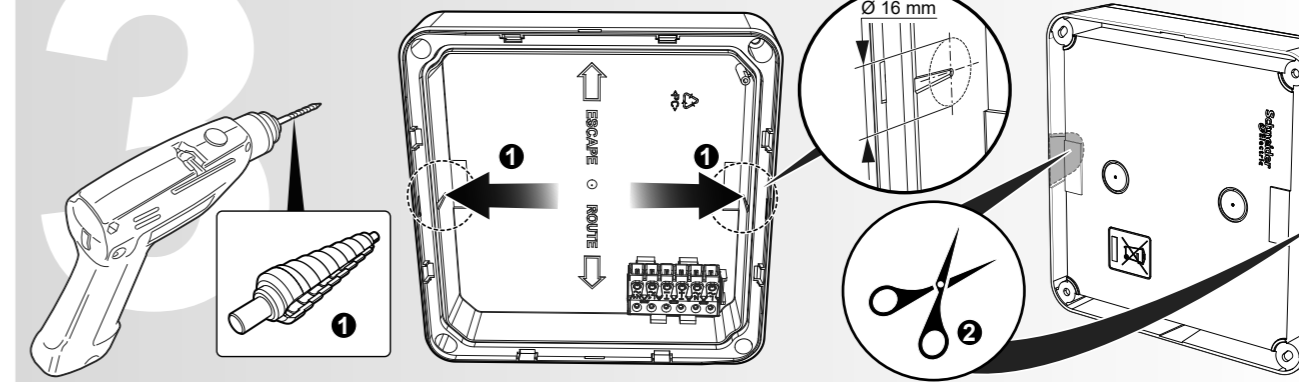
OVA48984
OVA48985



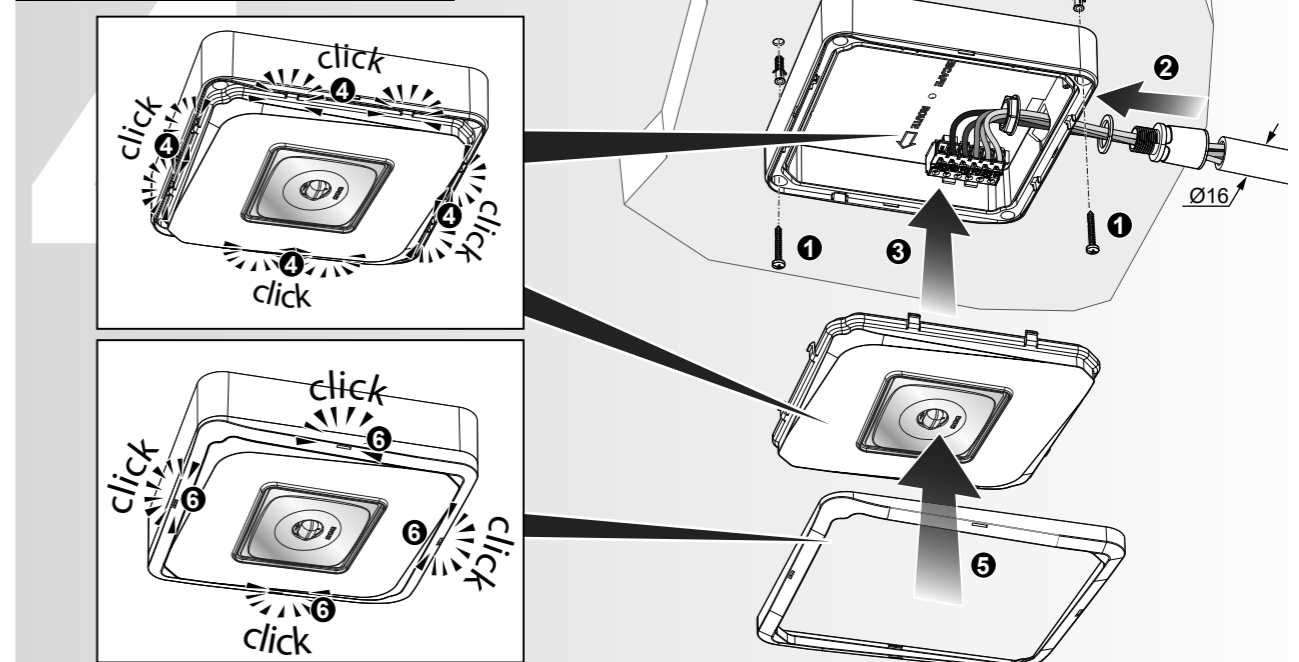
Dimensioni / Dimensions



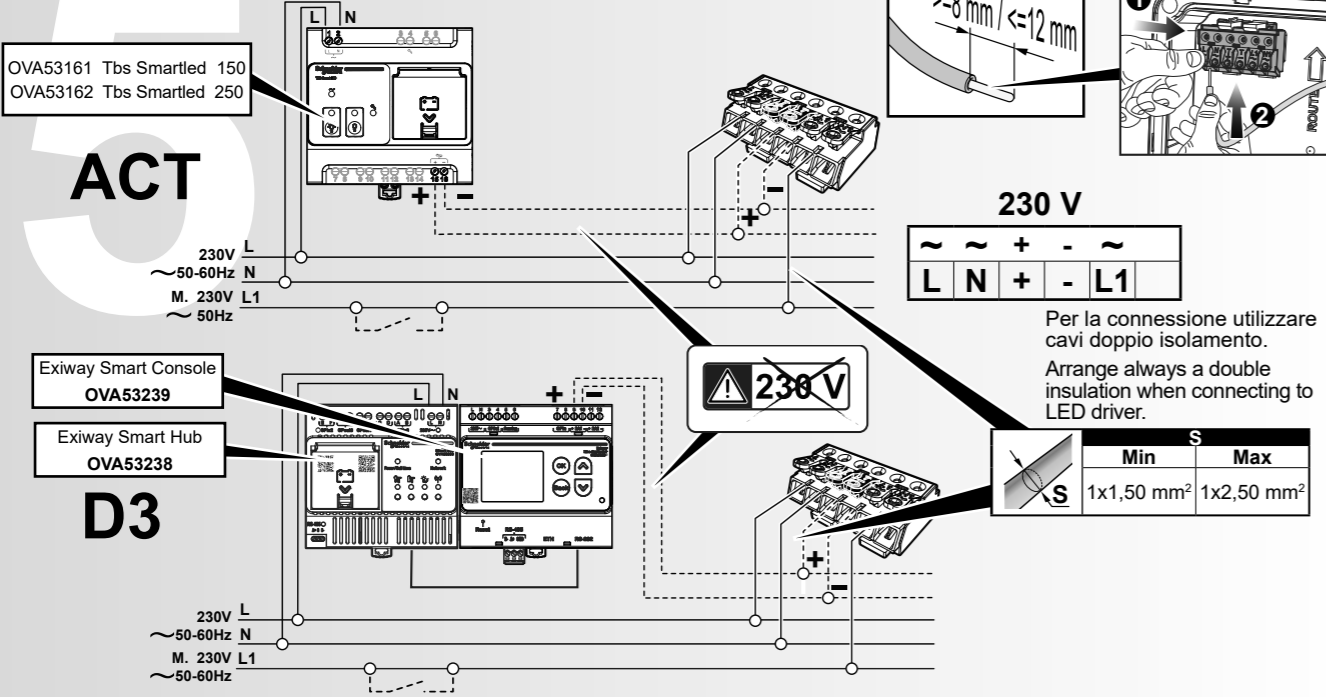
Ingresso tubo / Pipe entry



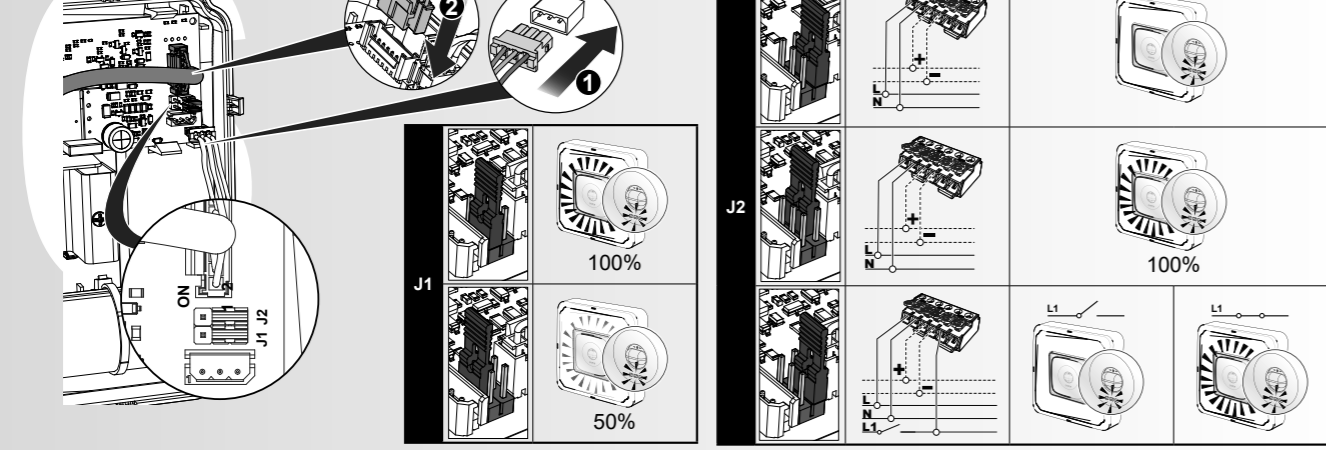
Installazione / Installation



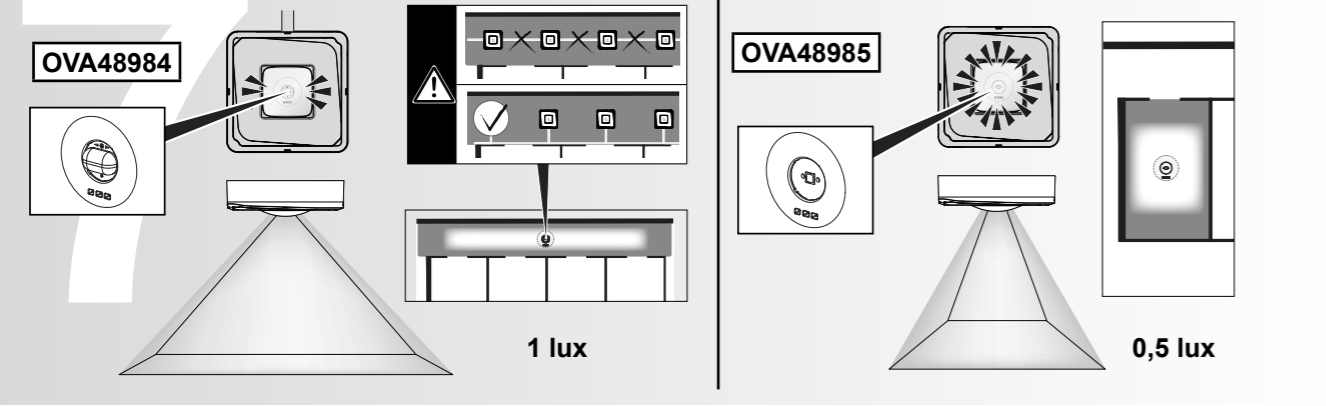
Collegamenti / Connections



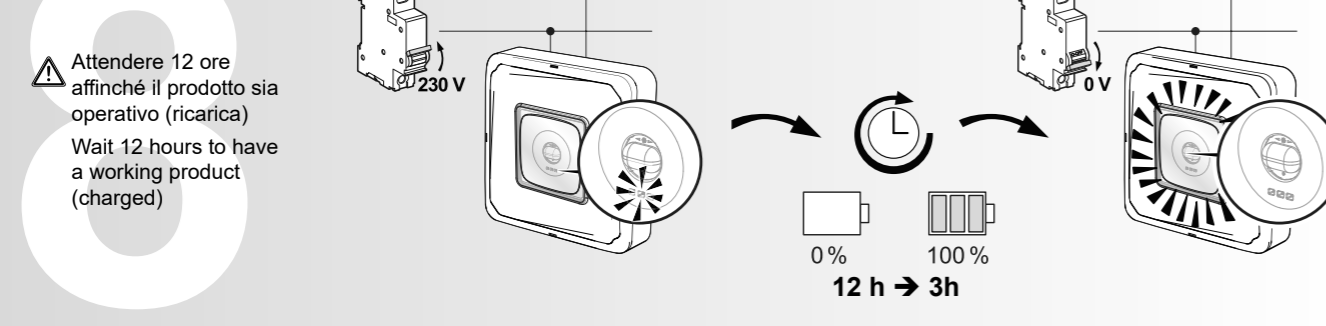
Settaggio / Setting



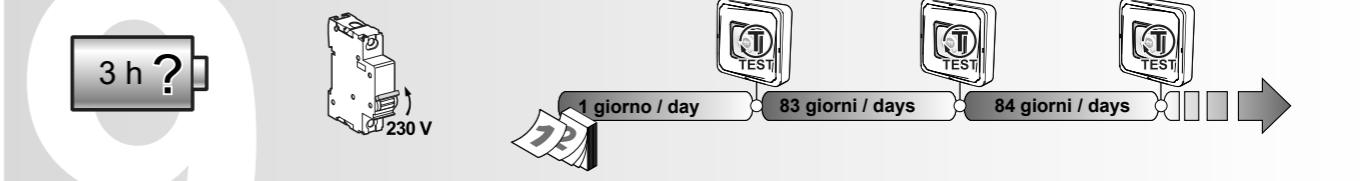
Distribuzione luminosa / Light output



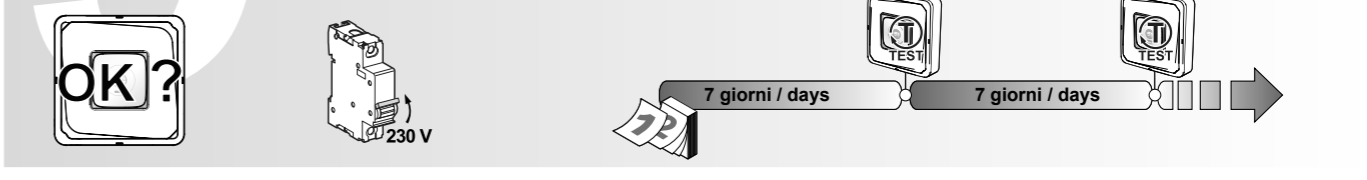
Ricarica / Recharge



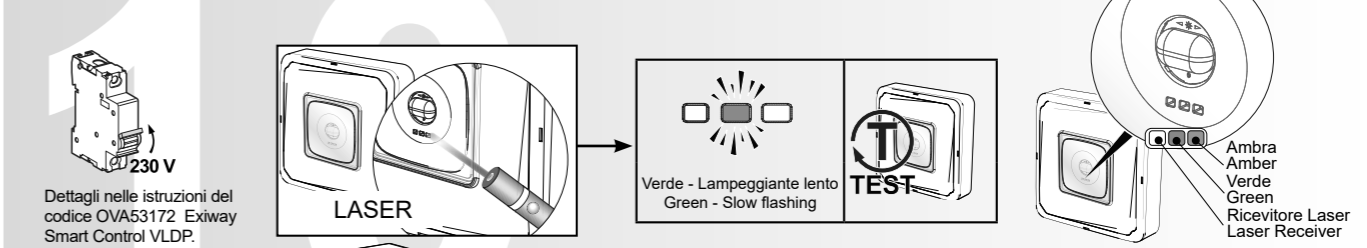
Test di durata / Duration test



Test funzionale / Functional test



Segnalazioni / Signalling



OK	Fisso / Steady	OK	Errore di collegamento del telecomando. Remote control connection error.		Veloce / Fast	Verificare il collegamento del telecomando. Check the remote control connection.
NO OK	Lento / Slow	TEST	Batteria scollegata Battery disconnected		Fisso / Steady	Verificare il collegamento della batteria Check battery connection
	Lento / Slow	TEST	Guasto di autonomia Duration fault		Fisso / Steady	Sostituire la batteria Replace the battery
	Fisso / Steady		Temperatura fuori range Temperature out of range		Veloce / Fast	Verificare la temperatura operativa Check working temperature
	Fisso / Steady		Guasto funzionale Functional fault		Veloce / Fast	Lampada da sostituire Replace luminaire
	Lento / Slow		Test funzionale non eseguito per più di 4 settimane Functional test not done for more than 4 weeks		Veloce / Fast	Effettuare un test funzionale Perform functional test
	Veloce / Fast		Test di autonomia non eseguito per più di 52 settimane Duration test not done for more than 52 weeks		Veloce / Fast	

Passaggio dalla modalità ACTIVA a DICUBE / Switching from ACTIVA mode to DICUBE mode

- Per il cablaggio della lampada alla centralina SMART CONSOLE vedere i manuali relativi ai prodotti DICUBE.
- Collegare la linea DICUBE agli ingressi +/- del connettore della lampada. La funzionalità DICUBE viene acquisita automaticamente.
- For wiring the lamp to the SMART CONSOLE, refer to related DICUBE products manual.
- Connect the DICUBE line to the +/- inputs of the lamp connector. DICUBE functionality is automatically activated.
- Eseguire l'indirizzamento delle lampade (vedere manuale SMART HUB).
- Eventuali stati di funzionamento precedenti vengono resettati.
- Launch the commissioning of the luminaires (see SMART HUB manual).
- Any previous operating states are reset.

⚠ Ad ogni linea Dicube possono essere collegati al massimo 64 apparecchi.
The maximum number of luminaires for each Dicube line is 64.

Passaggio dalla modalità DICUBE a ACTIVA / Switching from DICUBE mode to ACTIVA mode

⚠ Una volta che il prodotto ha acquisito la funzionalità DICUBE non è più possibile ritornare alla modalità ACTIVA.
Once the product has acquired the DICUBE functionality, it is no longer possible to return to ACTIVA mode.