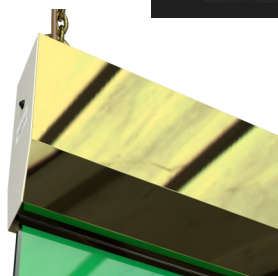


X-MP3 er et markeringslys for vegg- eller takmontering utført i polert messing med underhengende piktogramplate en- eller to-sidig. Leseavstand på 30m iht. NS-EN 1838 og ISO 7010. Brakett monteres i tak eller på vegg og armatur henges med krok/krok eller man benytter medfølgende kjeder som kan tilpasses i lengde. Leveres med 3 timer batteri og autotest (AT) og kan leveres for sentral drift 24Vac/dc eller 230Vac/dc. Armatur kan også leveres vanlig hvit, blank krom eller satin krom. Piktogram må spesifiseres ved bestilling.



Spesifikasjoner og tilbehør

- Armaturhus:** Metallplate polert messing
- Piktogramdeksel:** Polykarbonat
- Piktogram:** OPP, NED, HØYRE og VENSTRE
- Kapslingsgrad:** IP20 (IK03)
- Sikkerhetsklasse:** I
- Lyskilde:** LED-list
- Lysflux:** 150lm
- Driftsspennning:** 230Vac, 50/60 Hz, 220Vdc +25/-20%
- Omg. temp.:** 0°C - + 25°C
- Dimensjoner (lxhxd):** se skisse
- Kabelinnføring:** Via senterhull i festekroker
- Tilkobling:** 2x2,5mm²



X-MP3:

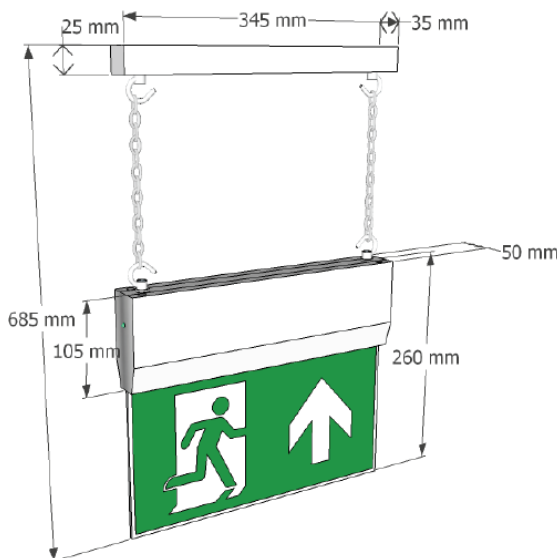
- X-MP3M/BR/ST Armatur messing, 3t bat. AT
- X-MP3M/CR/ST Armatur krom, 3t bat. AT
- X-MP3M/SC/ST Armatur satin krom, 3t bat. AT
- X-MP3M/BR/SL/230 Armatur messing sentral 230Vac/dc

- LMPO Piktogram med pil OPP
- LMPH Piktogram med pil HØYRE
- LMPV Piktogram med pil VENSTRE
- LMPN Piktogram med pil NED

NB! Piktogram må spesifiseres ved bestilling

Godkjenninger (bl.a.):

- EN 60598-1
- EN 60598-2-22
- EN 1838
- EN 62034
- EN 50172



LED statusindikasjoner

- LED Intermittently Flashing Green: commissioning/battery regeneration after initial connection. Function test (fast flash 100ms on/off) or duration test (slow flash 1s on/off)
- LED Regularly Flashing Green: inhibit
- LED Green: No fault / normal state.
- LED Continuous Flashing Red: battery fault (fast flash 100ms on/off) or test failed (slow flash 1s on/off). The fault indication is reset once the fault is cleared.
- LED Red: Luminaire fault
- LED Flashing Green / Momentary Red: Duration test interrupted, postponed or self-testing failure.
- LED Alternating Flashing Red/Green : Identification switched on to locate individual unit address
- LED Extinguished: If the LED is still off after more than 5 minutes of switching on the mains, then the mains or the unit is faulty